

Sharrcem Fakte

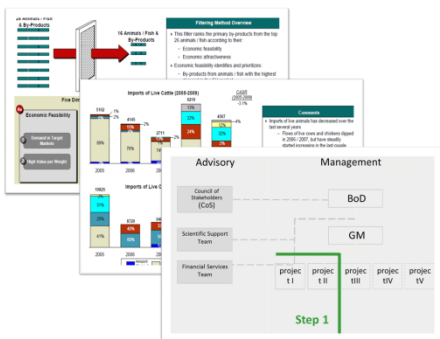
LAB - LABORATORI PËR AKTIVITETE TË BIZNESIT

Rrënuar nga shkallë të larta të papunësisë dhe varfërisë Hani i Elezit është një komunitet që varet shumë nga Sharrcem dhe kontraktorët e tyre për krijim të punësimit. Këto probleme janë të shumëzuara nga mungesa e fondit zhvillimor komunal të mjaftueshëm dhe arsimit profesional.



Duke kuptuar nevojën që një kompani të zhvillohet bashkarisht me komunitetin ku operojnë, menaxhmenti i Sharrcem ka zhvilluar një projekt për të mundësuar krijimin e bizneseve të reja të vogla dhe të mesme në Han të Elezit dhe rrethinë me qëllimin e krijimit të vendeve të reja të punës dhe të ardhurave për komunitet.

Në të njëjtën kohë caku i Sharrcem ishte të krijojë një zgjidhje të qëndrueshme dhe afatgjate të problemit, duke i'a mundësuar komunitetit shkëputjen nga varësia në veprimet e Sharrcem-it dhe pavarësimin dhe qëndrueshmërinë, përderisa në të njëjtën kohë do të mundën të zhvillojnë sipërfaqen e madhe të tokës bujqësore me kualitet të lartë që ekziston në rajon.

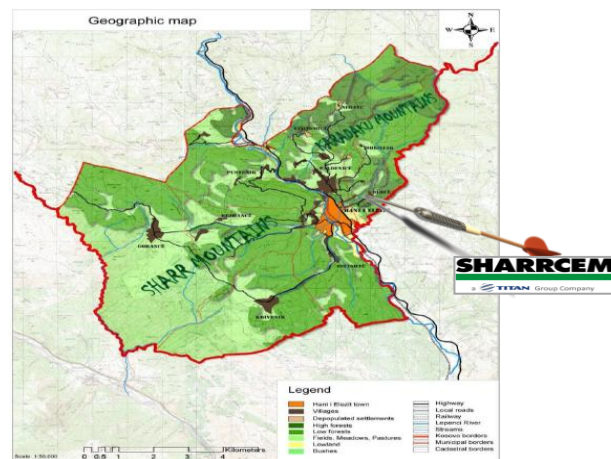


Këshu që, në bashkëpunim me Ministrinë e Bujqësisë, Pylltarisë dhe Zhvillimit Rural, Komunën e Hanit të Elezit, dhe OJQ ndërkombëtare, LAB apo “Laboratori për Aktivitete të Biznesit” u formua në 2014.

Me qëllim të edukimit të anëtarëve të komunitetit në ndërmarrësi, LAB ka për cak krijimin e bizneseve të reja të cilat pastaj do t'i përkrahë nëpërmes programeve zhvillimore dhe mentoruese. Qëllimi është, jo vetëm krijimi i bizneseve të reja, por gjithashtu ndihma e të arriturit të qëndrueshmërisë dhe rritjes në mënyrë që sa më shumë anëtarë të komunitetit të përfitojnë nga to. Me synimin e krijimit të vendeve të punës dhe zvogëlimit të varfërisë LAB ka për qëllim të bëhet katalist i zhvillimit ekonomik në komunë dhe më tej.

MJEDISI SHOQËROR

- Ekonomia e komunitetit varet shumë nga fabrika
- Shkalla e lartë e papunësisë
- Shkalla e lartë e varfërisë
- Shëndetësia, sanitaria, rrugët, infrastruktura e sigurisë: e ndër-zhvilluar
- Arsimi profesional: i dobët
- Buxheti komunal: i vogël
- Sektori privat i pavarur nga fabrika: i vogël
- Shoqëri shumë e ndieshme
- Rritja e profitabilitetit të fabrikës duhet të jetë proporcional me zhvillimin komunal



Ky projekt do të zbatohet në tri faza:



- A) Rritja e vetëdijesimit dhe trajnim në shkathtësi për punë, duke ofruar edukim në ndërmarrësi
- B) Përkrahja e krijimit të bizneseve të reja me asete, duke u fokusuar në biznese të vogla dhe të mesme në bujqësi, si për shembull prodhimi i frutave, perimeve dhe qumshtit.
- C) Mentorimi për qëndrueshmërinë e bizneseve lokale.

Ky projekt do të mundësojë komunitetin lokal të pavarësohet, duke zvogëluar papunësinë nëpërmes mundësive të reja të biznesit.

SHARRCEM

a  TITAN Group Company



Gr
ou
p
Co
rpo
rat
e
Val
s

INTEGRITY



KNOW-HOW

VALUE
TO CUSTOMER



DELIVERING RESULTS

CONTINUOUS
SELF-IMPROVEMENT



CORPORATE SOCIAL
RESPONSIBILITY